



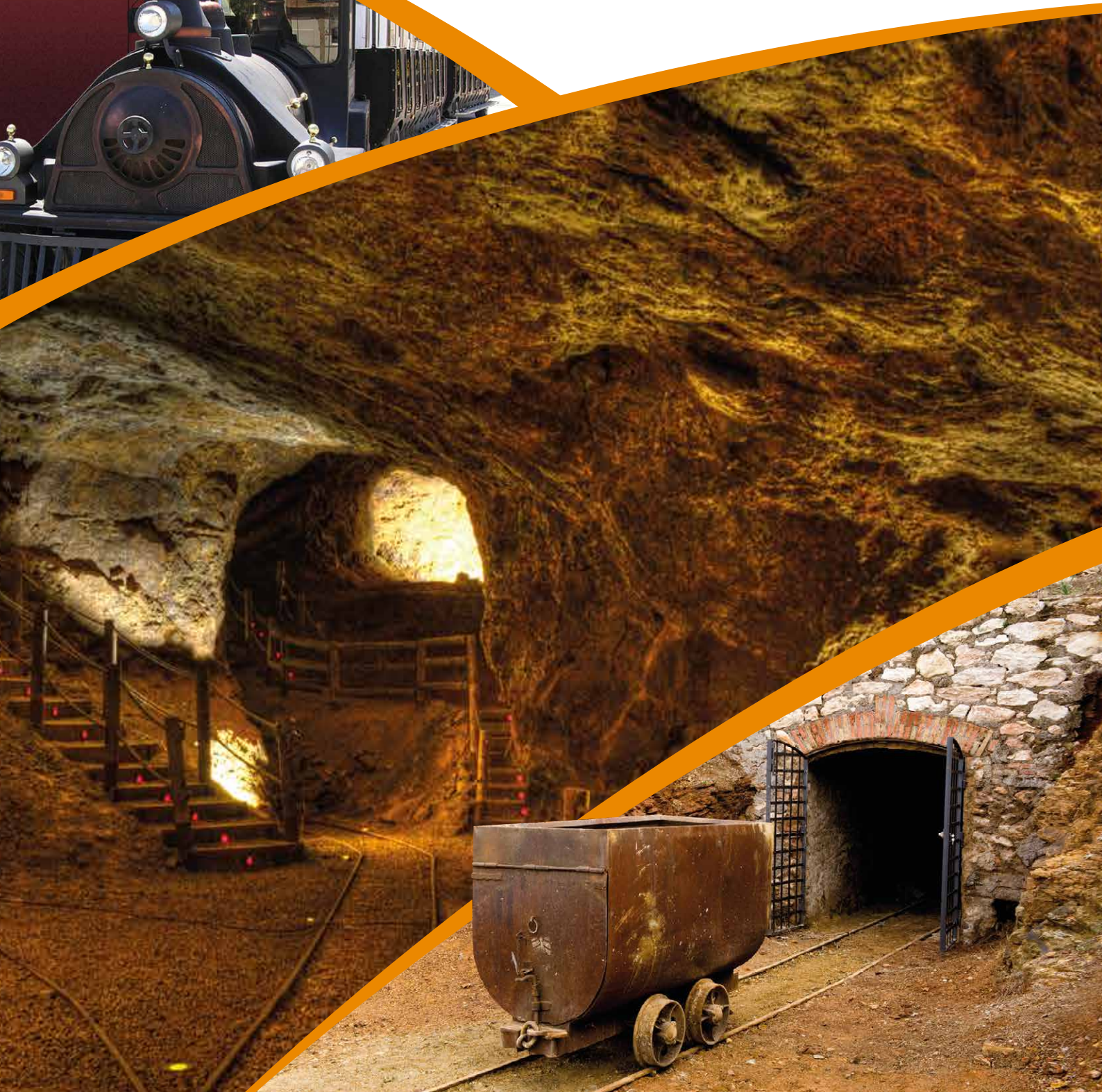
Un paisaje con
historia
que estremece

¿QUÉ PUEDES VER EN EL PARQUE MINERO?

Con un total de 50.000m², el Parque Minero de La Unión es un espacio privilegiado de la Sierra Minera en el que podrás conocer insitu el proceso completo de la antigua industria minera subterránea de los siglos XIX y XX, desde la extracción del mineral hasta su lavado y concentración, y la posterior obtención de metal en las fundiciones. Y vivir la experiencia inolvidable de recorrer más de 4.000 m² de galerías de una mina abierta al público, y percibir cómo vivían y trabajaban los mineros que nos han legado este impresionante patrimonio.

La visita se realiza en dos horas aproximadamente, dando comienzo en el Centro de Interpretación del Parque, en donde se proyecta un video que ayuda a entender mejor la historia de La Unión.

El recorrido comienza en un "Tren Minero", desde donde se divisan numerosos elementos patrimoniales relacionados con la minería y se culmina con la visita a la mina Agrupa Vicenta, como atractivo principal del Parque.



INFORMACIÓN Y RESERVAS

📞 968 002 140

✉️ reservas@parqueminerodelaunion.es
info@parqueminerodelaunion.es

HORARIOS Y TARIFAS

www.parqueminerodelaunion.es

LAS HUELLAS DEL PASADO

LA SIERRA MINERA

La Sierra Minera de La Unión-Cartagena se caracterizó por una fuerte actividad minera ya en tiempos de cartagineses y romanos. Sus yacimientos metálicos, principalmente de plomo y zinc, volvieron a ser explotados con el auge de la minería, en el siglo XIX y principios del XX, y a partir de 1950 la minería a cielo abierto provocó un brutal impacto sobre el paisaje, hasta el cierre definitivo de la actividad minera en 1991.

Se ha configurado así un paisaje peculiar y único que hoy se encuentra salpicado de vestigios de aquellas épocas, con una gran riqueza y diversidad del patrimonio cultural y ambiental que hacen de la Sierra Minera, en su conjunto, un territorio-museo, que por su importancia y singularidad ha sido declarado B.I.C. con categoría de Sitio Histórico. Una Sierra Minera que merece la pena visitar y conocer, a través de los recursos existentes para interpretar y disfrutar de su valioso patrimonio cultural, natural e inmaterial.

¿CÓMO LLEGAR?

En la ciudad de La Unión, siguiendo las indicaciones de "Parque Minero" llegaremos a la parte posterior del ANTIGUO MERCADO PÚBLICO, sede del Festival Internacional del Cante de las Minas. Una vez allí, continuando las indicaciones cruzamos las vías del tren de vía estrecha (FEVE) y llegamos al amplio aparcamiento gratuito.



facebook.com/parqueminerodelaunion



[@agrupavicenta](https://twitter.com/agrupavicenta)

¿QUÉ PUEDES VER EN EL PARQUE MINERO?

INFORMACIÓN Y RESERVAS

☎ 968 002 140

✉ reservas@parqueminerodelaunion.es
info@parqueminerodelaunion.es



1. PARKING Y CENTRO DE RECEPCIÓN

Muy cerca de la estación de FEVE. Amplio espacio habilitado como aparcamiento gratuito para los turismos y autobuses // Centro de visitantes donde se proyecta un documental para ayudar a entender mejor la historia de La Unión.

2. TREN MINERO

El parque dispone de un singular tren minero con una locomotora y dos vagones que permiten a los visitantes realizar un atractivo recorrido por el conjunto del Parque Minero, descubriendo sus paisajes fascinantes y sus elementos de interés.

3. CARRETERA DEL 33

Se construyó en 1933 (de ahí su nombre) con el propósito de unir La Unión con el puerto de Portmán y dar trabajo a los mineros. Antigua senda usada por los mineros para transportar el mineral extraído de la Sierra. Hoy en día, Sendero de Pequeño Recorrido (PR-MU 88).

4. FILÓN DE LA MINA REMUNERADA

Se trata de una antigua mina de estaño operada de forma subterránea y a cielo abierto, lo que confiere la característica apariencia de un gran cráter lleno de orificios.

6. MINA PABLO Y VIRGINIA

Se han recuperado las edificaciones exteriores y parte de la galería de acceso de esta explotación dedicada a la extracción de pirita. Al mismo nivel del camino se encuentra la tolva donde se cargaba el mineral, mientras que el túnel de acceso a la mina está situado en el nivel superior.

5. MINA AGRUPA VICENTA

Se trata de una antigua mina de pirita operada mediante el sistema de cámaras y pilares. Es el atractivo principal de todo el Complejo, ya que se trata de la primera y única mina subterránea visitable de la Región de Murcia. Así como una de las más espectaculares minas visitables de Europa, destacando sus amplios espacios interiores y su lago interior de aguas rojizas por el efecto de la pirita.

7. POLVORÍN

Lugar donde la pólvora era almacenada. Parte de sus instalaciones vienen siendo utilizadas como una pequeña capilla.

8. CAFETERÍA

Donde los visitantes podrán descansar y reponer fuerzas para continuar la visita, disfrutando desde un mirador de una vista panorámica de La Unión y su entorno minero.

9. LAVADERO DE MINA REMUNERADA

Antiguo lavadero gravimétrico, que separaba el mineral por medios mecánicos. Destacan un elevado número de round-buddles o "rumbos", cuya tecnología es de origen inglés.

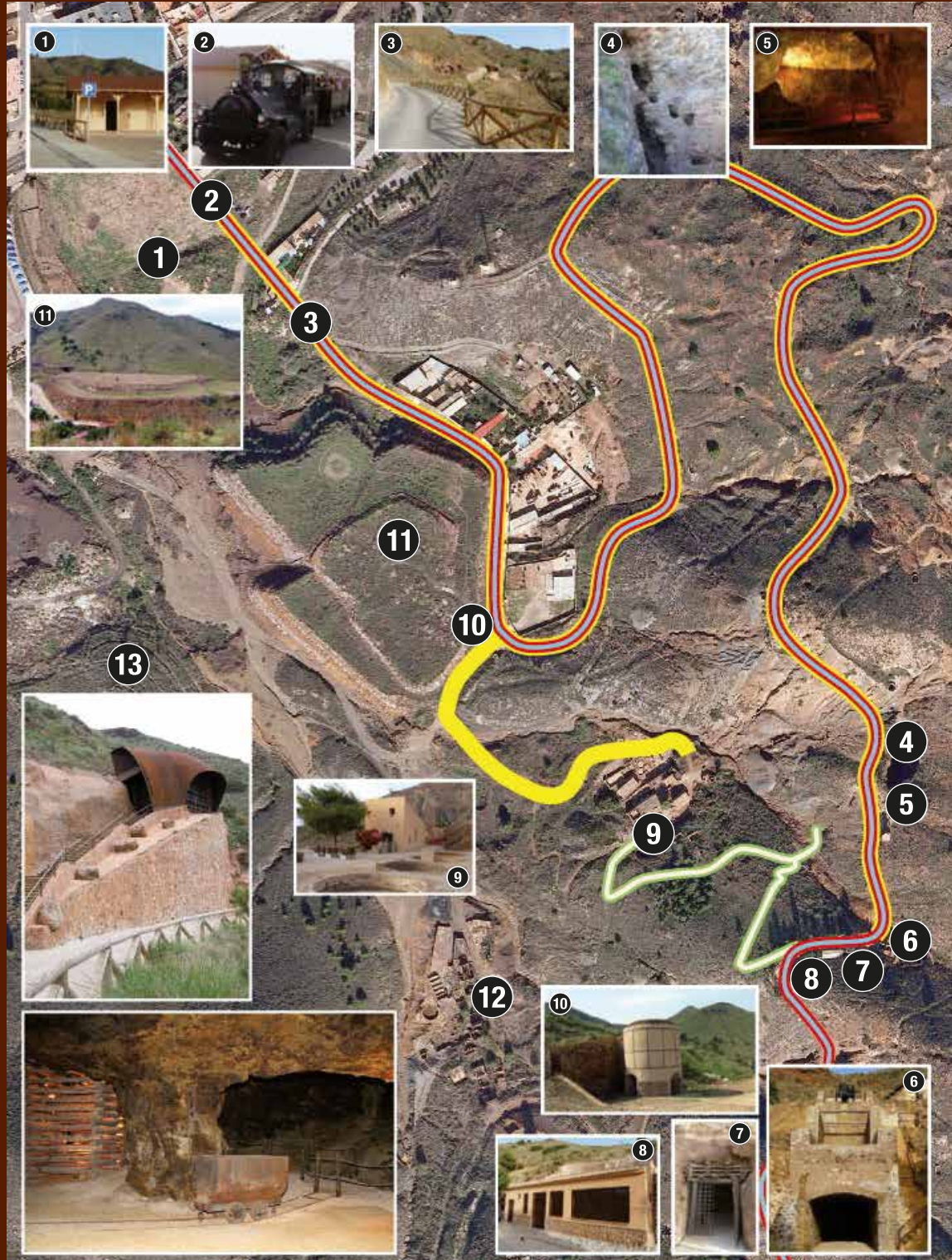
10. HORNO DE TOSTACIÓN

11. BALSA DE LODOS

Gran depósito de estériles mineros, también llamado pantano de finos o de flotación, formado por los residuos que quedaban tras tratar el mineral en un lavadero de flotación cercano (el Lavadero San Isidoro).

12. LAVADERO SAN ISIDORO

13. SERPENTÍN DE FUNDICIÓN



| | |
|--|---------------|
| | TREN MINERO |
| | CTRA. DEL 33 |
| | SENDERO A PIE |
| | PR-MU 88 |



Excmo. Ayuntamiento de La Unión

LA UNIÓN
MAGIA MINERA
Y FLAMENCA



PARQUE MINERO DE LA UNIÓN
 CRISOL Eventos y Comunicación
 Carretera del 33, s/n - T 968 00 21 40
 Email: info@parqueminerodelaunion.es
www.parqueminerodelaunion.es